

# KOMATSU®

PC220-8M0  
PC220LC-8M0

PC  
220

#### POTÊNCIA

Bruta: 129 kW 173 HP / 2000 min<sup>-1</sup>  
Líquida: 123 kW 164 HP / 2000 min<sup>-1</sup>

#### PESO OPERACIONAL

PC220-8M0: 23.200 – 23.700 kg  
PC220LC-8M0: 24.300 – 24.900 kg

**CAPACIDADE DA CAÇAMBA**  
0,72 – 1,26 m<sup>3</sup>





### PRODUTIVIDADE, ECOLOGIA E ECONOMIA

- Baixo consumo de combustível graças ao controle total do motor, do sistema hidráulico e do sistema eletrônico
- Motor de baixa emissão
- Baixo ruído de operação

### CONFORTO E SEGURANÇA

- Cabine ampla e confortável Cabine ROPS da e (ISO 12117-2)
- Sistema de monitor de visão traseira (opcional)

\* Tecnologia da Informação e Comunicação

### ICT\* e KOMTRAX

- Grande monitor de cristal líquido (LCD) multilíngue de alta resolução
- Sistema de monitoramento de gerenciamento de equipamentos KOMTRAX

### MANUTENÇÃO E CONFIABILIDADE

- Fácil manutenção
- Equipamento de trabalho de alta rigidez

**ecot3**  
ecology & economy - technology 3



	PC220-8M0	PC220LC-8M0
POTÊNCIA Bruta:	129 kW 173 HP / 2000 min <sup>-1</sup>	129 kW 173 HP / 2000 min <sup>-1</sup>
Líquida:	123 kW 164 HP / 2000 min <sup>-1</sup>	123 kW 164 cv / 2000 rpm <sup>-1</sup>

PESO OPERACIONAL	23.200 – 23.700 kg	24.300 – 24.900 kg
CAPACIDADE DA CAÇAMBA	0,72 – 1,26 m³	0,72 – 1,26 m³



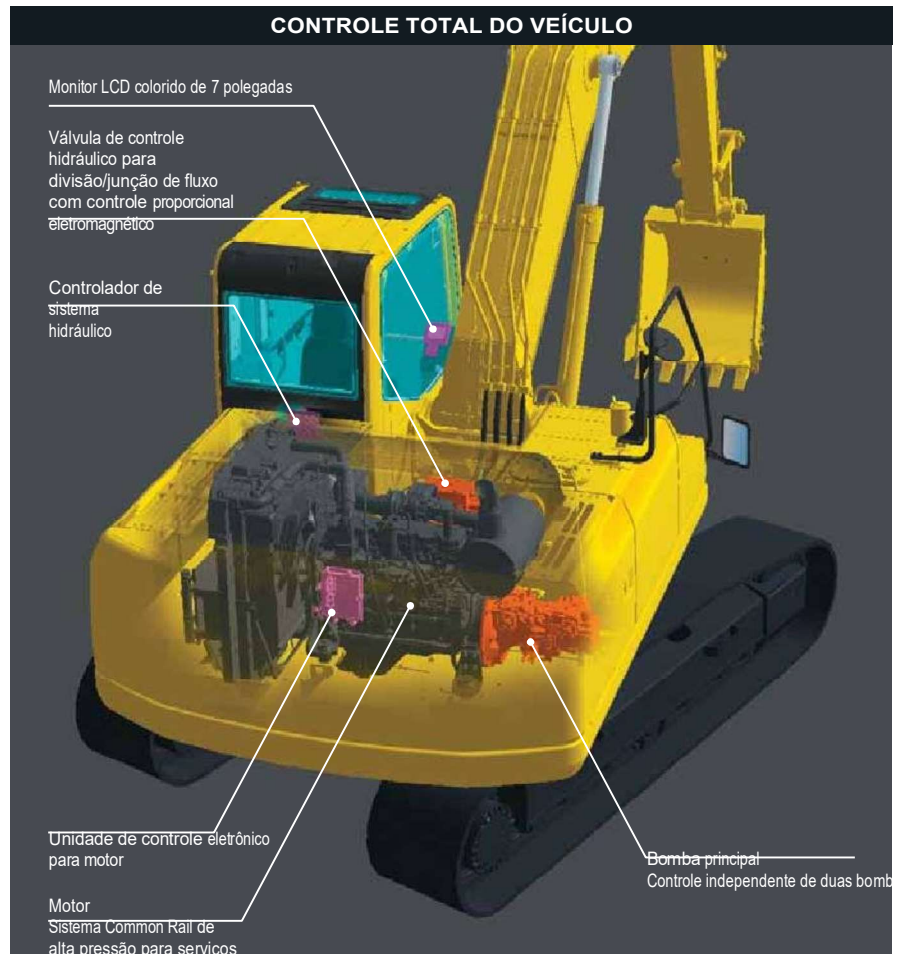
## Baixo consumo de combustível

O motor Komatsu SAA6D107E-1, de desenvolvimento recente, permite uma redução significativa das emissões de NOx graças à injeção de combustível em múltiplos estágios controlada com precisão pelo controlador do motor. Ele aumenta a durabilidade geral do motor utilizando o sistema de injeção de combustível de alta pressão desenvolvido especificamente para máquinas de construção. Esta escavadeira reduz significativamente o consumo de combustível por hora graças às técnicas de combinação altamente eficientes entre o motor e a unidade hidráulica, além de oferecer recursos que promovem operações com economia de energia, como o modo E e o medidor ECO.

## Consumo de combustível

# Redução de 5%

Em comparação com a PC220-8  
Com base em padrões de trabalho típicos coletados via KOMTRAX. O consumo de combustível varia de acordo com as condições de trabalho.



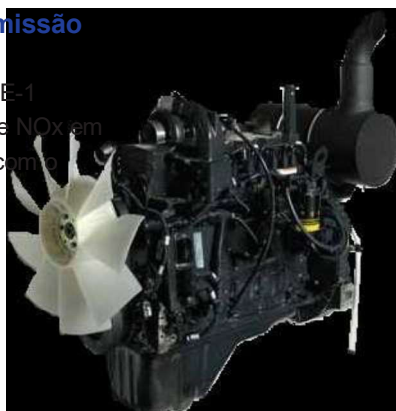
## Tecnologia Komatsu

A Komatsu desenvolve e produz internamente todos os principais componentes, como motores, componentes eletrônicos e hidráulicos. Com essa “Tecnologia Komatsu” e incorporando o feedback dos clientes, a Komatsu está alcançando grandes avanços tecnológicos. Para atingir altos níveis de produtividade e desempenho econômico, a Komatsu desenvolveu os componentes principais com um sistema de controle total. O resultado é uma nova geração de escavadeiras de alto desempenho e ecologicamente



## Motor de baixa emissão

O Komatsu SAA6D107E-1 reduziu as emissões de NOx em 29% em comparação com o PC220-7. Este motor está em conformidade com as normas de emissões Tier 3 da EPA dos EUA e Fase 3A da UE.

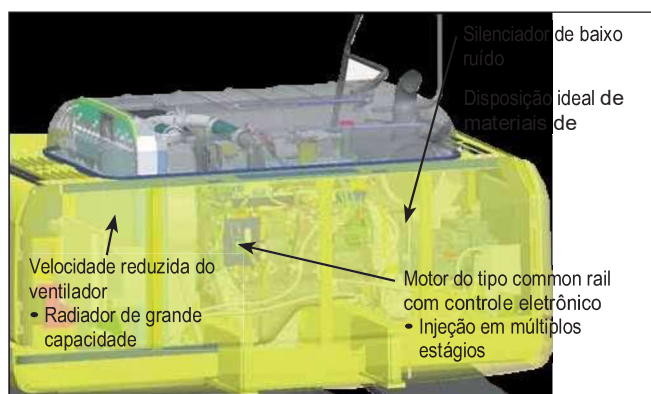


## Modos de trabalho selecionáveis

operação na faixa verde, com emissões reduzidas de CO<sub>2</sub> e consumo eficiente de combustível.

## Baixo ruído de operação

Permite um funcionamento silencioso graças ao motor de baixo ruído e a métodos para reduzir o ruído na fonte.



## Aviso de marcha lenta

Para evitar o consumo desnecessário de combustível, um aviso de marcha lenta é exibido no monitor se o motor permanecer em marcha lenta por 5 minutos ou mais.



## Medidor ECO que auxilia nas operações de economia de energia

Equipado com o medidor ECO, facilmente identificável à direita do monitor colorido multifuncional, para operações de economia de energia ecologicamente corretas. Permite concentrar-se na



A escavadeira PC220-8M0 está equipada com seis modos de trabalho (modos P, E, L, B, ATT/P e ATT/E).

Cada modo foi projetado para ajustar a rotação do motor e a vazão da bomba à aplicação. Isso oferece flexibilidade para adaptar o desempenho do equipamento à tarefa em questão.

Modo de trabalho	Aplicação	Vantagem
P	Modo de potência	<ul style="list-style-type: none"><li>• Produção/potência máxima</li><li>• Tempos de ciclo rápidos</li></ul>
E	Modo econômico	<ul style="list-style-type: none"><li>• Bons tempos de ciclo</li><li>• Melhor economia de combustível</li></ul>
L	Modo de elevação	<ul style="list-style-type: none"><li>• Velocidade adequada do implemento</li><li>• A capacidade de elevação aumenta 7% com o aumento da pressão hidráulica.</li></ul>
B	Modo martelo	<ul style="list-style-type: none"><li>• RPM ideal do motor, vazão hidráulica</li></ul>
ATT/P	Modo de potência do implemento	<ul style="list-style-type: none"><li>• RPM ideal do motor, vazão hidráulica, 2 vias</li><li>• Modo de potência</li></ul>
ATT/E	Modo econômico do implemento	<ul style="list-style-type: none"><li>• RPM ideal do motor, vazão hidráulica, 2 vias</li><li>• Modo econômico</li></ul>

Prioridade de trabalho  
**Modo P**  
Prioridade de combustível  
**Modo E**

Indicador ECO

ESCAVADORA HIDRÁULICA PC220/220LC-8M0

Modo L

Modo B

Prioridade de trabalho

Modo ATT/P

Prioridade de combustível

Modo ATT/E

Grande força de escavação

Ao pressionar o botão esquerdo, chamado de botão de potência máxima instantânea, e mantê-lo pressionado, esta função aumenta temporariamente a força de escavação por 8,5 segundos de operação.

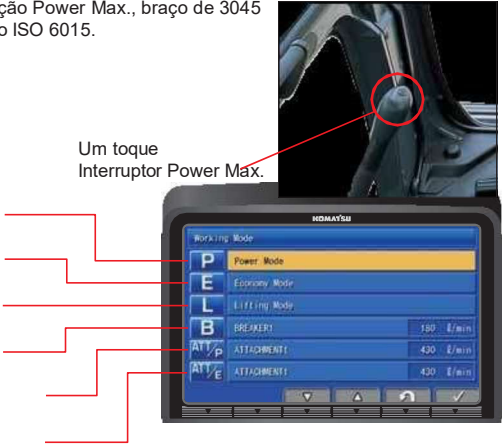
**Força máxima no braço (ISO 6015):**  
121 kN (12,3 t) ➔ **129 kN (13,2 t)** **7 % UP**  
(com Power Max.)

**Força máxima de escavação da caçamba (ISO 6015):**  
159 kN (16,2 t) ➔ **172 kN (17,5 t)** **8 % A**  
(com Power Max.)

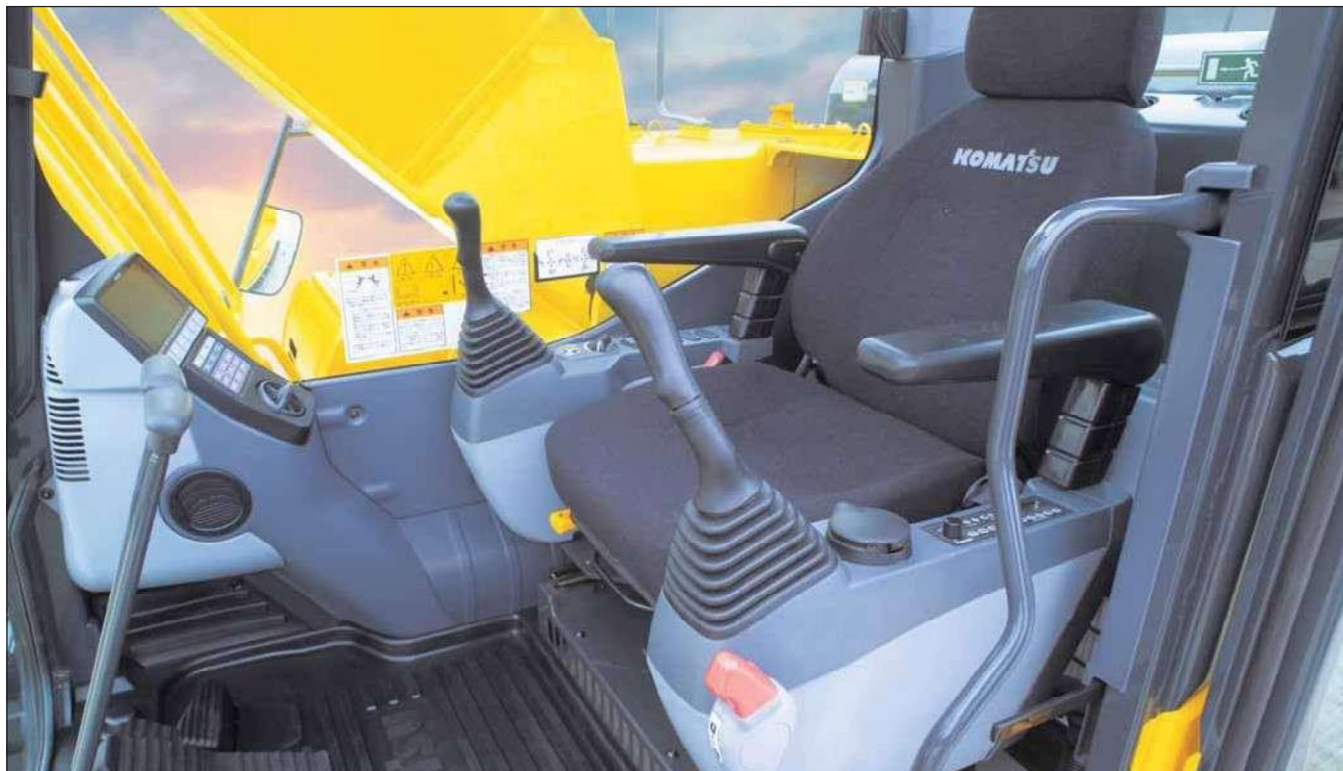
Medido com a função Power Max., braço de 3045 mm e classificação ISO 6015.

Um toque  
Interruptor Power Max.

- P
- E
- L
- B
- ATT/p
- ATT/E





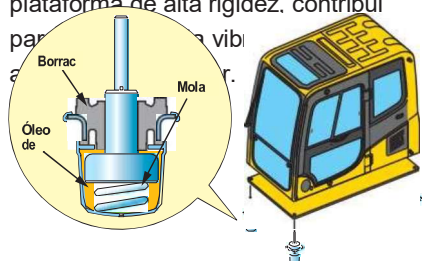


## Baixo ruído na cabine

A cabine de novo design é altamente rígida e possui excelente capacidade de absorção de ruído. A melhoria completa na redução das fontes de ruído e o uso de motor, equipamentos hidráulicos e ar-condicionado de baixo ruído permitem que esta máquina gere um baixo nível de ruído.

## Baixa vibração com fixação da cabine com amortecedor

O PC220-8M0 utiliza uma montagem com amortecedor viscoso para a cabine, que incorpora um curso mais longo e a adição de uma mola. A nova montagem com amortecedor da cabine, combinada com uma plataforma de alta rigidez, contribui para a redução da vibração.



## Cabine ampla com novo design

A cabine ampla e espaçosa, de novo design, inclui um assento com encosto reclinável. A altura do assento e a inclinação longitudinal são facilmente ajustadas por meio de uma alavanca de puxar. É possível definir a postura operacional adequada do apoio de braço em conjunto com o painel de controle. Reclinar ainda mais o assento permite colocá-lo na posição totalmente horizontal com o apoio de cabeça acoplado.



## Cabine pressurizada

O ar-condicionado (A/C) opcional, o

## Ar-condicionado automático (A/C) (Opcional)

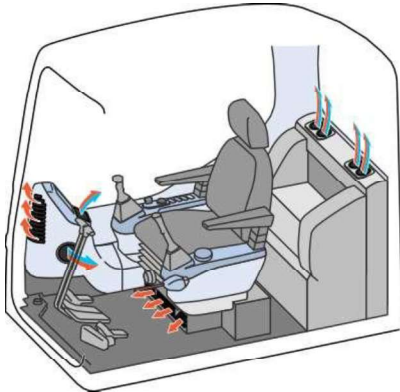
filtro de ar e uma pressão interna de ar mais elevada minimizam a entrada de poeira externa na cabine.



## ESCAVADORA HIDRÁULICA PC220/220LC-8M0

Permite  
que  
você  
ajuste  
de  
forma  
fácil e  
precisa  
a  
atmosfera  
da  
cabine  
com os

no grande LCD. A função de  
controle de dois níveis mantém a  
cabeça e os pés do operador  
frescos e aquecidos,  
respectivamente. Essa função de  
fluxo de ar aprimorada mantém o  
interior da cabine confortável  
durante todo o ano. A função de  
desembaçador mantém o para-  
brisa limpo.



# SEGURANÇA

## Cabine ROPS

A máquina é equipada de série com uma cabine ROPS em conformidade com a norma ISO 12117-2 para escavadeiras. A cabine ROPS possui alto desempenho de absorção de choques, apresentando excelente durabilidade e resistência ao impacto. Ela também atende aos requisitos da proteção superior OPG nível 1 (ISO 10262) contra queda de objetos. Combinada com o cinto de segurança retrátil, a cabine ROPS protege o operador em caso de capotagem e contra a queda de objetos.

### ESTRUTURA DA CABINE ROPS



## Placas antiderrapantes

Placas antiderrapantes altamente duráveis mantêm um desempenho de tração superior a longo prazo.



## Divisória da sala de bombas/motor

## Alavanca de travamento

Bloqueia a pressão hidráulica para evitar movimentos acidentais. A função de partida em ponto morto permite que a máquina seja ligada apenas na posição de bloqueio.



## Espelhos retrovisores laterais, traseiros e laterais amplios

O espelho retrovisor esquerdo ampliado e a adição de espelhos retrovisores traseiro e laterais permitem que a PC220-8M0 atenda aos requisitos de visibilidade (ISO 5006).



## Sistema de monitor de visão traseira (opcional)

O operador pode visualizar a parte traseira da máquina em uma tela de monitor colorida.



A divisória da sala de bombas/motor impede que o óleo respingue no motor caso uma mangueira hidráulica se rompa.

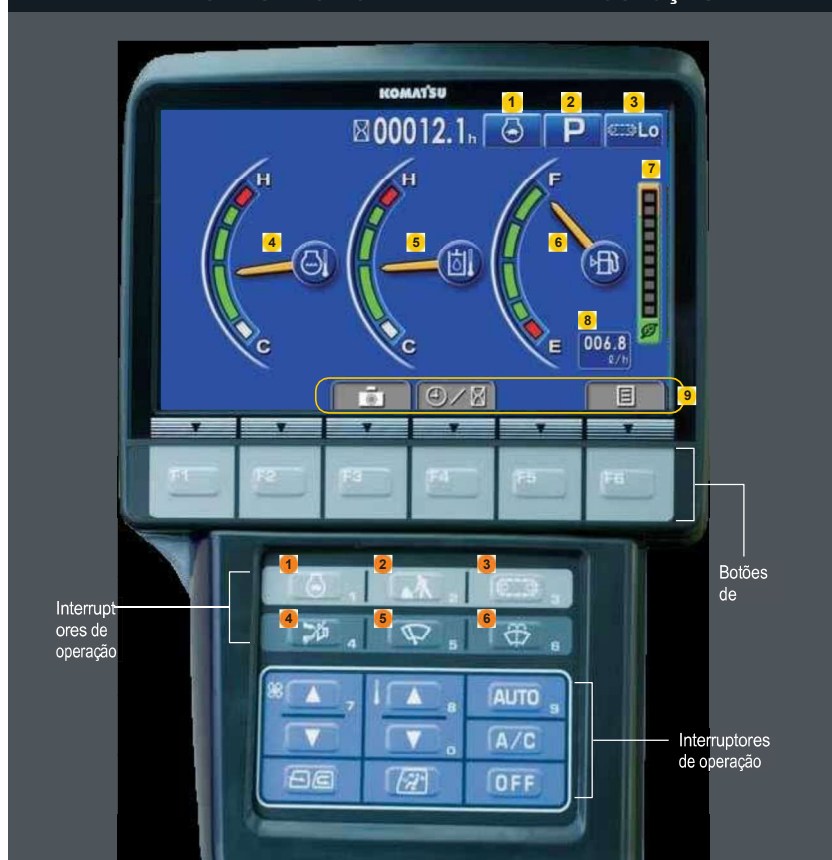
## Proteções térmicas e para ventiladores

As proteções térmicas e do ventilador são colocadas ao redor peças de alta temperatura do motor e do acionamento do ventilador.

## ESCAVADORA HIDRÁULICA PC220/220LC-8M0



## MONITOR LCD GRANDE DE ALTA RESOLUÇÃO



Interruptores de operação

Botões de

Interruptores de operação

## Grande Multilíngue Monitor LCD de alta resolução

Um monitor LCD colorido de alta resolução, grande e fácil de usar, permite um trabalho seguro, preciso e tranquilo. A visibilidade e a resolução foram aprimoradas em relação ao atual LCD de 7 polegadas. Interruptores simples e fáceis de operar. As teclas de função facilitam operações multifuncionais. Exibe dados em 13 idiomas para oferecer suporte global aos operadores em todo o mundo.

### Indicadores

1 Desacelerador	Medidor de temperatura do óleo
2 automático Modo	5 hidráulico Medidor de
3 de funcionamento	6 combustível
4 Velocidade de deslocamento	7 Indicador ECO
8 Medidor de consumo de	
Medidor de temperatura da água do motor	9 combustível Menu de botões de função

### Botões de operação básica

1 Desacelerador	Cancelar
2 automático Seletor de	4 alarme
3 modo de operação	5 Limpador
Seletor de deslocamento	6 Líquido de limpeza do para-brisa

## Apoia a melhoria da eficiência

A tela principal exibe recomendações para promover operações que economizam energia, conforme necessário. O operador pode usar o menu de orientação ECO para verificar os registros de operação, os registros de orientação ECO, os registros de consumo médio de combustível, etc.



Menu de orientação ECO



Registros de orientação

8

Registros de



Registros de consumo médio de combustível

## Sistema de monitoramento de gestão de equipamentos



## Função de

### **monitoramento**

O controlador monitora o nível de óleo do motor, a temperatura do líquido de arrefecimento, a carga da bateria, o entupimento do ar, etc. Se o controlador detectar qualquer anomalia, ela será exibida no LCD.



## Função de

### **manutenção**

O monitor informa o momento da troca de óleo e filtros no LCD quando o intervalo de troca é atingido.



## Função de memória de dados de falhas

O monitor armazena as anomalias para uma resolução eficaz de problemas.



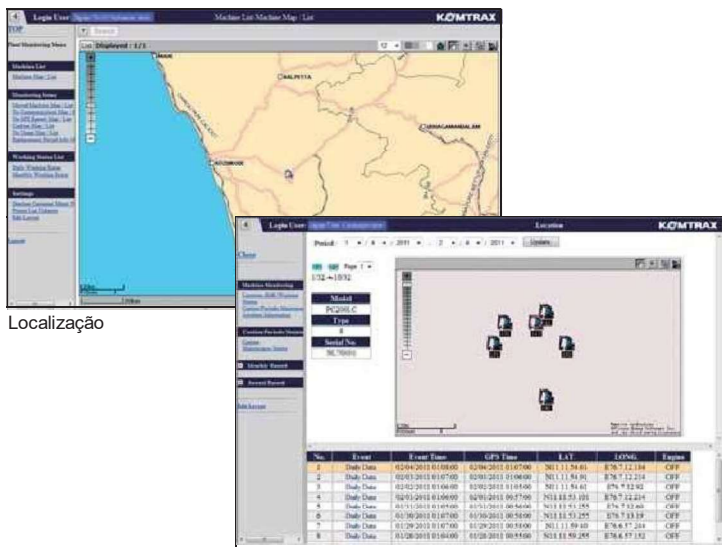
**Auxilia na gestão de equipamentos do cliente e contribui para a redução dos custos com combustível**

### Suporte à gestão de equipamentos

O terminal KOMTRAX instalado na sua máquina coleta e envia informações como localização da máquina, registro de trabalho, condições da máquina etc. por meio de comunicação sem fio. Você pode consultar os dados do KOMTRAX remotamente através do aplicativo online. O KOMTRAX não só fornece informações sobre a sua máquina, mas também oferece a conveniência de gerenciar sua frota pela Internet.

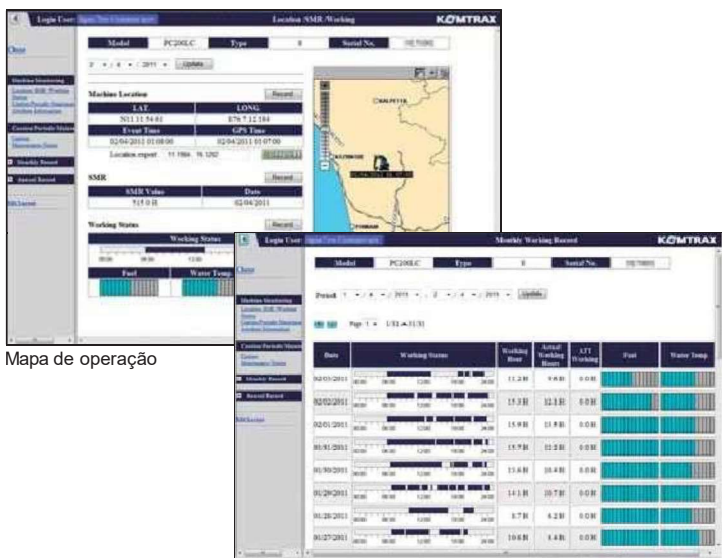


Resumo mensal do status

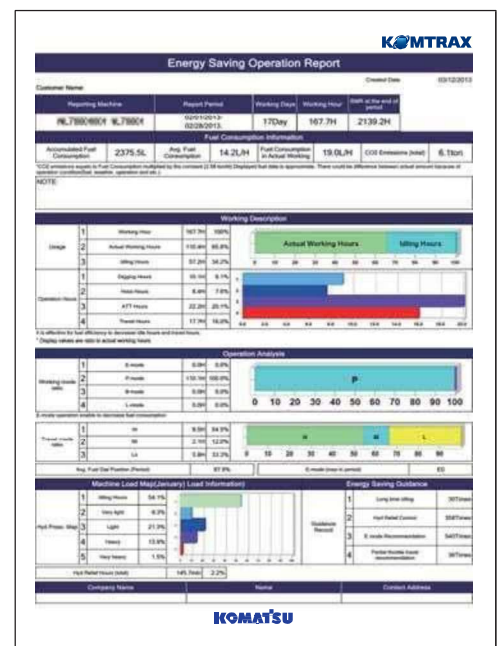


Localização

Posição gerada pelo movimento



Mapa de operação



KOMATSU

## **Economia de energia**

### **Relatório de suporte operacional**

O KOMTRAX pode fornecer várias informações úteis, incluindo o relatório de suporte à operação para economia de energia, criado com base nas informações operacionais da sua máquina, como consumo de combustível e tempo de marcha lenta.

Imagem

# MANUTENÇÃO

## Refrigeração lado a lado

Como o radiador, o pós-resfriador e o resfriador de óleo estão dispostos em paralelo, é fácil limpá-los, removê-los e instalá-los. O radiador, o pós-resfriador e o resfriador de óleo, fabricados em alumínio, apresentam alta eficiência de resfriamento e são facilmente recicláveis.



## Equipado com o (com separador de água)

Remove a água e os contaminantes do combustível para evitar problemas com o combustível. (Com bomba de escurvamento integrada)



## Tapete lavável da cabine

O tapete da cabine do PC220-8M0 é fácil de manter limpo. A superfície levemente inclinada possui um tapete com bordas e orifícios de drenagem para facilitar o escoamento.



## Fácil acesso ao filtro de óleo do motor e à válvula de drenagem de combustível

O filtro de óleo do motor e a válvula de drenagem de combustível são montados remotamente para melhorar a acessibilidade.



## Equipado com a válvula de drenagem como padrão

Evita que as roupas e o solo sejam contaminados devido a vazamentos de óleo durante a troca do óleo do motor.



## Tanque de combustível de grande capacidade e tratamento antiferrugem

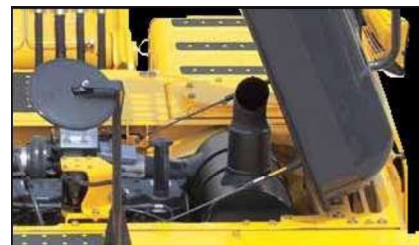
Tanque de combustível de alta capacidade com 400 litros. Resistência eficaz à corrosão graças ao tratamento antiferrugem.

## Estrutura da esteira inclinada

Impede o acúmulo de sujeira e areia e facilita a remoção de lama.

## Cilindros amortecedores do capô do motor assistidos a gás

O capô do motor pode ser facilmente aberto e fechado com a assistência dos cilindros de amortecimento do capô assistidos a gás.



## Óleo e filtro de longa duração

Utiliza materiais de filtragem de alto desempenho e óleo de longa duração. Prolonga o intervalo de troca de óleo e filtro.

Óleo do motor e Filtro de óleo do motor	a cada <b>500</b> horas
Óleo hidráulico	a cada <b>5.000</b> horas
Filtro de óleo hidráulico	a cada <b>1.000</b> horas

## Filtro de ar condicionado (opcional)

O filtro do ar-condicionado é removido e instalado sem o uso de ferramentas, facilitando a manutenção do filtro.



Filtro interno do ar condicionado

Filtro externo do ar condicionado

## Intervalo prolongado de lubrificação dos equipamentos de trabalho (opcional)

Buchas e calços de resina de alta qualidade estão disponíveis



## ESCAVADORA HIDRÁULICA PC220/220LC-8M0

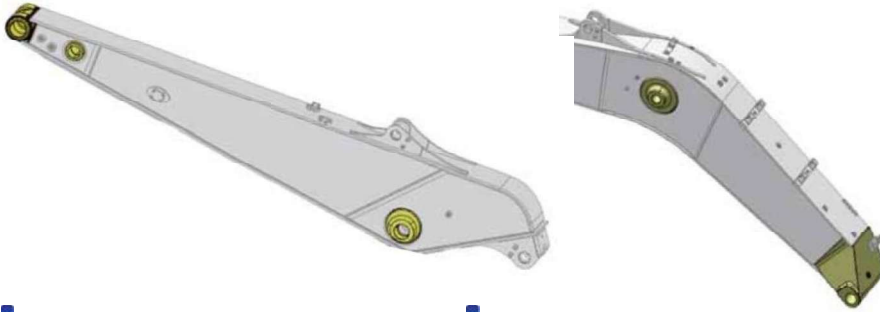
opcionalmente para os pinos dos equipamentos de trabalho, exceto a caçamba, prolongando o intervalo de lubrificação para 500 horas.



# CONFIABILIDADE

## Equipamento de trabalho de alta rigidez

A lança e os braços são construídos com chapas espessas de aço de alta resistência à tração. Além disso, essas estruturas são projetadas com grandes áreas de seção transversal e uso generoso de peças fundidas. O resultado são acessórios de trabalho que apresentam durabilidade a longo prazo e alta resistência à flexão e ao esforço de torção.



## Estrutura robusta do chassi

A estrutura giratória, a estrutura central e o chassi foram projetados utilizando a mais avançada tecnologia de CAD tridimensional e análise pelo Método dos Elementos Finitos (FEM).

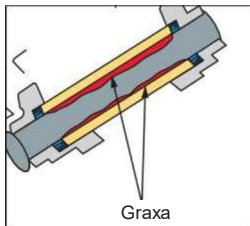
## Dispositivos eletrônicos altamente confiáveis

Os dispositivos eletrônicos projetados exclusivamente passaram por testes rigorosos.

- Controlador • Sensores
- de conectores • Fiação resistente ao calor

## Trilho vedado com

PC220-8M0 utiliza trilhos vedados com graxa para prolongar a vida útil do chassi.



## Elos de esteira com

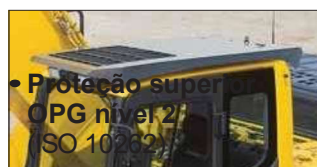
PC220-8M0 utiliza elos de esteira com suporte, proporcionando excelente durabilidade.



## Componentes confiáveis

Todos os principais componentes da máquina, como motor, bombas hidráulicas, motores hidráulicos e válvulas de controle, são projetados e fabricados exclusivamente pela Komatsu.

# OPÇÕES



# CAÇAMBA DA MARCA

## Caçamba da marca KOMATSU para uso geral com largura ampliada

### Balde Me

- Escavação de baixa resistência
- Alta produtividade
- Alta durabilidade
- Alta eficiência de combustível



Convencional



Caçamba Me

### ■ Categoria e característica

Categoria	Carga / Desgaste / Solo (Aplicação)	Imagem
Serviço leve LD	<b>Carga</b> A potência da máquina permanece baixa durante a maior parte do trabalho. Sem carga de impacto. <b>Desgaste</b> O material não é abrasivo. <b>Solo</b> Terra, argila e solo argiloso.	
Uso geral GP	<b>Carga</b> A potência da máquina é, em geral, média, mas ocasionalmente alta. Os movimentos da caçamba são suaves, com carga de choque mínima. A caçamba penetra facilmente. <b>Desgaste</b> O material é levemente abrasivo. Algumas areias podem ser moderadamente abrasivas. <b>Solo</b> Principalmente areia solta, cascalho e materiais finamente fragmentados.	

### ■ Gama de caçambas

Categoria	Tipo de caçamba	Capacidade (m³)	Largura*1 (mm)	Peso*2 (kg)	Quantidade de dentes	Lança + Braço (m)			Tipo de dente			
						5,85+2,00	5,85+2,50	5,85+3,05	Vertical	Horizontal	PAB*3	KMAX
LD	Convencional	1,26	1505 <1400>	845	6	○	□	●	✓	✓	✓	✓
	Me Bucket	1,20	1245 <1140>	1165	5	○	□	●		✓	✓	
Clínica Geral	Convencional	0,72	1005 <900>	658	3	○	○	○	✓	✓	✓	
		1,00	1260 <1155>	734	5	○	○	○		✓	✓	✓
		1,14	1405 <1300>	793	5	○	□	□		✓	✓	✓

\*1 Com cortadores laterais ou proteções laterais, < > sem cortadores laterais ou proteções laterais \*2 Com cortadores laterais \*3 PAB: Sistema de pino e bucha

○: Uso geral, densidade até 1,8 t/m³ □: Uso geral, densidade até 1,5 t/m³ ●: Trabalho leve, densidade até 1,2 t/m³ ■: Trabalho leve, densidade até 0,9 t/m³

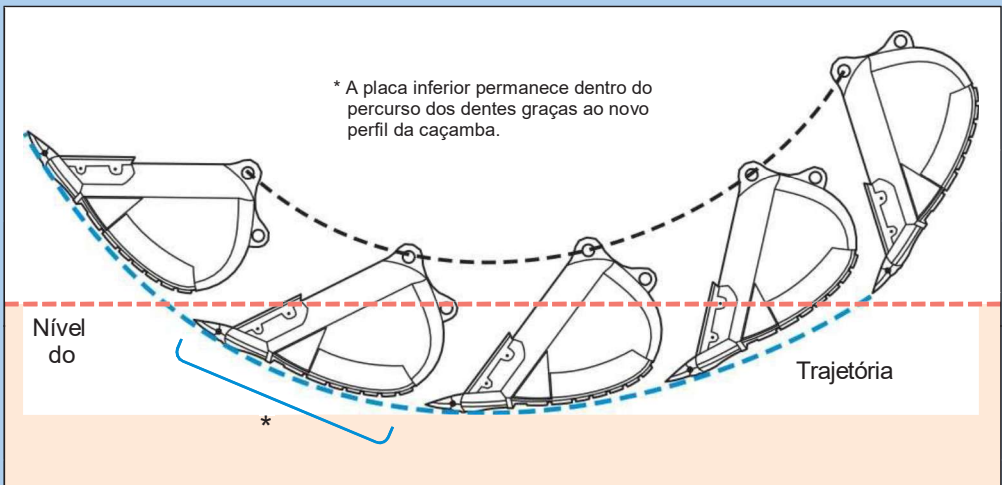
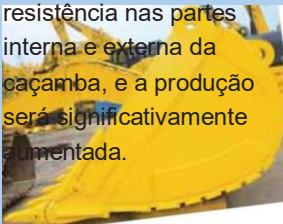
✓: Seleccionável



**Características da [Cadeira Me] (Cadeira com formato mais adequado e maior eficácia)**

**Alta produtividade graças à escavação de baixa resistência**

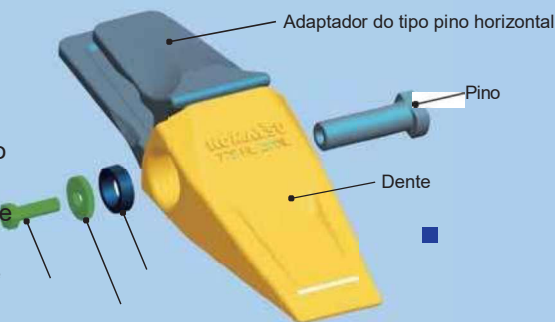
O novo perfil da caçamba Ideal produz menor resistência nas partes interna e externa da caçamba, e a produção será significativamente aumentada.



**Característica do [Dente PAB] (Dente com sistema de pino e bucha)**

- Compatível com a caçamba com adaptador do tipo pino horizontal
- Fácil substituição apenas com uma chave catraca
- Maior vida útil do dente graças à fácil rotação e inversão
- Pino PAB durável e reutilizável com superfície plana

Limitado a aplicações onde o dente do tipo pino horizontal é usado principalmente.



Ajuste o dente PAB no adaptador do tipo pino horizontal



Insira o pino exclusivo no orifício do pino do adaptador

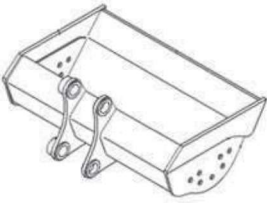
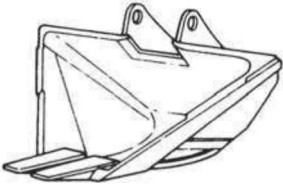



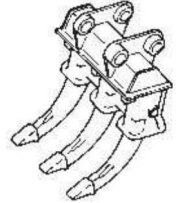


Coloque a bucha, a arruela e o parafuso e aperte com uma chave catraca

Tipo	Modelo
Integrado de longa durabilidade IL	
Peso Padrão HS	
Rochedo Pesado HR	

## Caçamba e ripador para fins especiais

### Características e especificações

Tipo	Características	Capacidade da caçamba (SAE J 296 com colher cheia)	Largura	Imagem
<b>Caçamba para limpeza de valas</b>	Ideal para limpar um rio ou dragar solo macio do leito do rio. A caçamba possui pequenos orifícios que permitem a drenagem da água, retraindo apenas os objetos sólidos da vala.	0,80 m <sup>3</sup>	1800 mm	
<b>Caçamba trapezoidal</b>	Realiza escavação e nivelamento simultaneamente em um canal de drenagem ou irrigação. O uso desta caçamba deixará o perfil de escavação com formato de seção transversal.	0,70 m <sup>3</sup>	—	
<b>Caçamba para acabamento de taludes</b>	A largura da caçamba e o fundo plano tornam esta caçamba adequada para alisar os taludes de canais de irrigação, estradas ou margens de rios.	0,40 m <sup>3</sup>	2000 mm	
<b>Caçamba com dentes</b>	Adequada para escavar leitos rochosos ou solo argiloso duro quando as caçambas normais não conseguem penetrar profundamente. Também é possível realizar operações de carregamento.	0,62 m <sup>3</sup>	990 mm	
<b>Ripper de haste única</b>	Este ripper é utilizado para a preparação do terreno antes dos trabalhos de escavação, quando é necessário remover rochas, pavimento ou outros obstáculos. Também é eficaz para arrancar tocos de árvores.	—	—	
<b>Ripper de três dentes</b>	Este ripper é uma ferramenta eficiente para escavar rochas em declives, escavar, trituração e rasgar superfícies de concreto, bem como para arrancar tocos de árvores.	—	—	

# CAÇAMBA DA MARCA HENSLEY

Capacidades variadas da caçamba de aço com a aplicação, com o sistema de dentes "KMAX"



- Ampla variedade de opções para cada aplicação
- Perfil e capacidade maiores para maximizar a produção
- Várias opções de largura para atender a requisitos específicos de trabalho e reduzir o aterro

## ■ Categoria e aplicações recomendadas

Categoria	Aplicações recomendadas	Imagem
Escavação e carregamento TL	Terra, argila, areia, cascalho, argila solta, solos abrasivos com mistura limitada de rochas.	
Caçamba de lábio com placa de desgaste para serviços pesados HP	Solos abrasivos, argila compacta ou densa, rochas soltas e cascalho.	
Cadeira de lábio reforçada com placa de desgaste e tiras de desgaste HPS	Solos abrasivos, argila compacta ou densa, rochas soltas e cascalho.	
Caçamba com borda de placa para serviços extremos com recursos especiais HPX	Rocha fragmentada, materiais estratificados, pedreiras ou aplicações difíceis e altamente abrasivas.	

## ■ Linha de caçambas

Categoria Capacidade	(m³)	Largura (mm)	Peso (kg)	Número de dentes	Lança + Braço (m)			Tipo de dente
					5,90+2,00	5,90+2,50	5,90+3,05	
TL	0,58	610	717	3	○	○	○	✓
	0,78	762	837	4	○	○	○	✓
	0,99	914	938	5	○	○	○	✓
	1,20	1067	1018	5	○	○	○	✓
	1,41	1219	1090	5	○	○	○	✓
	1,63	1372	1183	6	○	○	○	✓
HP	0,58	610	717	3	○	○	○	✓
	0,78	762	929	4	○	○	○	✓
	0,99	914	1051	5	○	○	○	✓
	1,20	1067	1151	5	○	○	○	✓
	1,41	1219	1273	5	○	○	○	✓
	1,63	1372	1399	6	○	○	○	✓
HPS	1,84	1524	1497	7	○	○	○	✓
	0,58	610	870	3	○	○	○	✓
	0,78	762	1020	4	○	○	○	✓
	0,99	914	1162	5	○	○	○	✓
	1,20	1067	1282	5	○	○	○	✓
	1,41	1219	1425	5	○	○	○	✓
HPX	1,63	1372	1571	6	○	○	○	✓
	1,84	1524	1623	7	○	○	○	✓
	0,58	610	951	3	○	○	○	✓
	0,78	762	1092	4	○	○	○	✓
	0,99	914	1233	5	○	○	○	✓
	1,20	1067	1354	5	○	○	○	✓
	1,41	1219	1475	5	○	○	○	✓
	1,63	1372	1585	6	○	○	○	✓
	1,84	1524	1807	7	○	○	○	✓
	2,00	1676	2029	8	○	○	○	✓

○: Uso geral, densidade de até 1,0 t/m³  
 ●: Trabalhos leves, densidade de até 1,2 t/m³  
 ■: Trabalhos pesados, densidade de até 1,5 t/m³  
 ✕: Não utilizável ✓: Seleccionável

## Característica do sistema de dentes

- Melhor penetração e tempos de ciclo
- Dureza em toda a extensão do dente
- Design exclusivo de alta resistência
- Fixador reutilizável exclusivo
- Menos resíduos descartáveis



O nível de dureza do dente do tipo KMAX RC aqui apresentado oferece uma taxa de consumo constante de 60% ao longo de todo o dente de 60%.

### Fixador

O sistema de fixação simples e reutilizável economiza tempo e dinheiro ao ser destravado com um



Para travar, use o soquete do tamanho correto. Ao remover o fixador, use a chave de soquete do tamanho correto para girar o pino de travamento 90 graus no sentido horário.

Recurso	Estilo
<b>F</b> Alargamento: Tecido solto para um acabamento limpo na barra e maior volume	
<b>SYL</b> Padrão: Aplicações gerais	
<b>SD</b> Chisel: Dente de uso geral Projetado para penetração	
<b>RC</b> Cinzel para rocha: Projetado para penetração e longa vida útil	
<b>T</b> Tiger: Projetado para boa penetração, com nervuras para maior resistência	
<b>TV</b> Tiger: Oferece a melhor penetração em materiais densos	
<b>UT</b> Twin Tiger: Oferece penetração de longa duração para cantos	
<b>WT</b> Twin Tiger: Projetado para penetração em cantos	

Algumas aplicações podem não estar disponíveis no seu país ou região. Caso tenha interesse nessas aplicações, entre em contato com o escritório da

# *ESPECIFICAÇÃO*





# ESPECIFICAÇÃO

## Especificações da tubulação de conexão

Equipa o PC220-8M0 para instalação de martelo demolidor e britador. O caudal hidráulico pode ser regulado definindo o Modo Martelo no painel do monitor durante a operação do martelo demolidor.



# ACESSÓRIO

## Ferramenta de acessório original Komatsu

Ferramentas de acessórios recomendadas pela Komatsu para escavadeiras hidráulicas. É oferecida uma ampla gama de acessórios para atender às aplicações específicas dos clientes.

### Martelo hidráulico

O martelo hidráulico é um acessório utilizado para triturar leitos rochosos e superfícies pavimentadas, demolir estruturas de concreto, etc. A grande câmara de gás, a relação ideal de pressão do gás e o pistão de curso longo proporcionam uma força de impacto potente. Como a unidade de britagem não requer um acumulador, o número de peças foi reduzido, resultando em custos de manutenção mais baixos.



### Triturador

Este acessório é utilizado para a demolição de estruturas de concreto. Como não possui mecanismo de percussão e apresenta baixo nível de ruído e vibração, é adequado para trabalhos em áreas urbanas. O cilindro de abertura e fechamento está equipado com uma válvula de aceleração para aumentar a velocidade de trabalho.



Triturador



Pulveriza



Pulverizador rotativo



## ■ Aplicações das ferramentas de acoplamento

Aplicação/Ferramenta de fixação	Engenharia civil	Pedreira	Demolição	Eliminação de resíduos industriais	Siderurgia	Construção de infraestruturas	Aluguel
Martelo hidráulico	<input type="radio"/>	<input type="radio"/>	<input type="radio"/>	<input type="radio"/>	<input type="radio"/>	<input type="radio"/>	<input type="radio"/>
Triturador (Triturador primário)	<input type="radio"/>	<input type="radio"/>	<input type="radio"/>	<input type="radio"/>	<input type="radio"/>	<input type="radio"/>	<input type="radio"/>

Triturador (Triturador)							
----------------------------	--	--	--	--	--	--	--







## Suporte Total da Komatsu

Para manter sua máquina disponível e minimizar os custos operacionais quando você precisar, a Komatsu está pronta para oferecer diversos tipos de suporte antes e depois da aquisição da máquina.

### Recomendação de frota

A Komatsu Distributor pode analisar o local de trabalho do cliente e fornecer a recomendação de frota mais adequada, com informações detalhadas para atender a todas as suas necessidades de aplicação, quando você estiver considerando comprar novas máquinas ou substituir as existentes da Komatsu.



### Suporte ao produto

A distribuidora Komatsu garante que será entregue uma máquina de qualidade comprovada.

### Disponibilidade de peças

O distribuidor Komatsu está disponível para atender a consultas de emergência dos clientes sobre peças originais Komatsu com garantia de qualidade.

### Suporte técnico

O serviço de suporte ao produto Komatsu (suporte técnico) foi projetado para ajudar o cliente. O distribuidor Komatsu oferece uma variedade de serviços eficazes, demonstrando o quanto a Komatsu se dedica à manutenção e ao suporte das máquinas Komatsu.

- Clínica de Manutenção Preventiva (PM)
- Programa de análise de óleo e desgaste
- Serviço de inspeção do chassi, etc.



### Serviço de reparo e manutenção

A Komatsu Distributor oferece serviços de reparo de qualidade, manutenção periódica e serviços de manutenção ao cliente, utilizando e promovendo programas desenvolvidos pela Komatsu.

### Componentes Komatsu Reman (remanufaturados)

Os produtos Komatsu Reman são o resultado da implementação da , que estabelece e se compromete a reduzir os custos de propriedade, operação e ciclo de vida total (LCC) para os clientes da Komatsu por meio de entrega rápida, alta



## ESCAVADORA HIDRÁULICA PC220/220LC-8M0

qualidade e preços competitivos em seus próprios  
produtos remanufaturados (QDC).

# ESPECIFICAÇÕES



## MOTOR

Modelo..... Komatsu SAA6D107E-1  
Tipo.....Refrigerado a água, 4 tempos, injeção direta  
Aspiração.....Turboalimentado, com resfriamento posterior  
Número de cilindros ..... 6  
Calibre ..... 107 mm  
Curso..... 124 mm  
Cilindrada .....6,69 L  
Potência:  
SAE J1995.....Bruta 129 kW 173 HP  
ISO 9249 / SAE J1349.....Líquida 123 kW 164 HP  
RPM nominal ..... 2000 min<sup>-1</sup>  
Método de acionamento do ventilador para resfriamento do radiador ..... Mecânico  
Regulador ..... Controle de todas as velocidades, eletrônico

Equivalente às normas de emissões EPA Tier 3 dos EUA e Fase 3A da UE.



## HIDRÁULICA

Tipo. . Sistema HydrauMind (Hydraulic Mechanical Intelligence New Design), sistema de centro fechado com válvulas sensíveis à carga e  
válvulas com compensação de pressão  
Número de modos de funcionamento selecionáveis ..... 6  
Bomba principal:  
Tipo..... Tipo de pistão de cilindrada variável  
Bombas para .....Circuitos da lança, do braço, da caçamba, de rotação e de deslocamento  
Vazão máxima ..... 439 L/min  
Alimentação para circuito de controle ..... Válvula autorredutora  
Motores hidráulicos:  
Deslocamento..... 2 motores de pistão axial com freio de estacionamento  
Giro ..... 1 motor de pistão axial com freio de retenção de giro  
Ajuste da válvula de alívio:  
Circuitos de implementos ..... 37,3 MPa 380 kgf/cm<sup>2</sup>  
Circuito de deslocamento ..... 37,3 MPa 380 kgf/cm<sup>2</sup>  
Circuito de rotação ..... 28,9 MPa 295 kgf/cm<sup>2</sup>  
Circuito piloto ..... 3,2 MPa 33 kgf/cm<sup>2</sup>  
Cilindros hidráulicos:  
(Número de cilindros — diâmetro x curso x diâmetro da haste)  
Lança ..... 2—130 mm x 1335 mm x 90 mm  
Braço..... 1—145 mm x 1635 mm x 100 mm  
Caçamba para braço de 2,5 m e 3,05 m . . 1—130 mm x 1020 mm  
x 90 mm para braço de 2,0 m 1—140 mm x 1009 mm x 100 mm



## TRANSMISSÕES E FREIOS

Controle de direção ..... Duas alavancas com pedais  
Método de acionamento ..... Hidrostático  
Força máxima de tração ..... 202 kN 20.570 kgf  
Capacidade de subida ..... 70%, 35°



## SISTEMA DE GIRO

Velocidade máxima de deslocamento: Alta ..... 5,5 km/h  
(Mudança automática) Média ..... 4,2 km/h  
(Mudança automática) Baixa ..... 3,1 km/h  
Freio de serviço ..... Bloqueio hidráulico  
Freio de estacionamento ..... Freio a disco mecânico



Método de tração .....	Hidrostático
Redução de rotação.....	Engrenagem planetária
Lubrificação do círculo de giro.....	Banhado em graxa
Freio de serviço .....	Bloqueio hidráulico
Freio de retenção/Bloqueio de giro.....	Freio a disco mecânico
Velocidade de giro .....	11,7 min <sup>-1</sup>

Estrutura central.....	Estrutura em X
Estrutura da esteira.....	Perfil em caixa
Vedação da pista .....	Pista vedada
Ajustador de esteira .....	Hidráulico
Número de sapatas (cada lado):	
PC220-8M0 .....	47
PC220LC-8M0.....	51
Número de roletes de transporte (cada lado) .....	2
Número de roletes de esteira (cada lado):	
PC220-8M0 .....	8
PC220LC-8M0.....	10

Tanque de combustível.....	400 L
Refrigerante.....	19,9 L
Motor .....	23,1 L
Transmissão final (cada lado) .....	5,0 L
Transmissão oscilante .....	7,2 L
Tanque hidráulico.....	135 L

Peso operacional incluindo lança de peça única de 5850 mm, braço de 3045 mm, caçamba de retroescavadeira SAE J 296 com 1,0 m<sup>3</sup> de capacidade, capacidade nominal de lubrificantes, líquido de arrefecimento, tanque de combustível cheio, operador e equipamento padrão.

Sapatas	PC220-8M0		PC220LC-8M0	
	Peso operacional	Pressão no solo	Peso operacional	Pressão no solo
600 mm	23.200 kg	51,0 kPa 0,52 kgf/cm <sup>2</sup>	24.300 kg	48,0 kPa 0,49 kgf/cm <sup>2</sup>
700 mm	23.400 kg	44,1 kPa 0,45 kgf/cm <sup>2</sup>	24.600 kg	42,1 kPa 0,43 kgf/cm <sup>2</sup>
800 mm	23.700 kg	39,2 kPa 0,40 kgf/cm <sup>2</sup>	24.900 kg	37,2 kPa 0,38 kgf/cm <sup>2</sup>



## CHASSIS



## CAPACIDADE DE REFRIGERANTE E LUBRIFICANTE



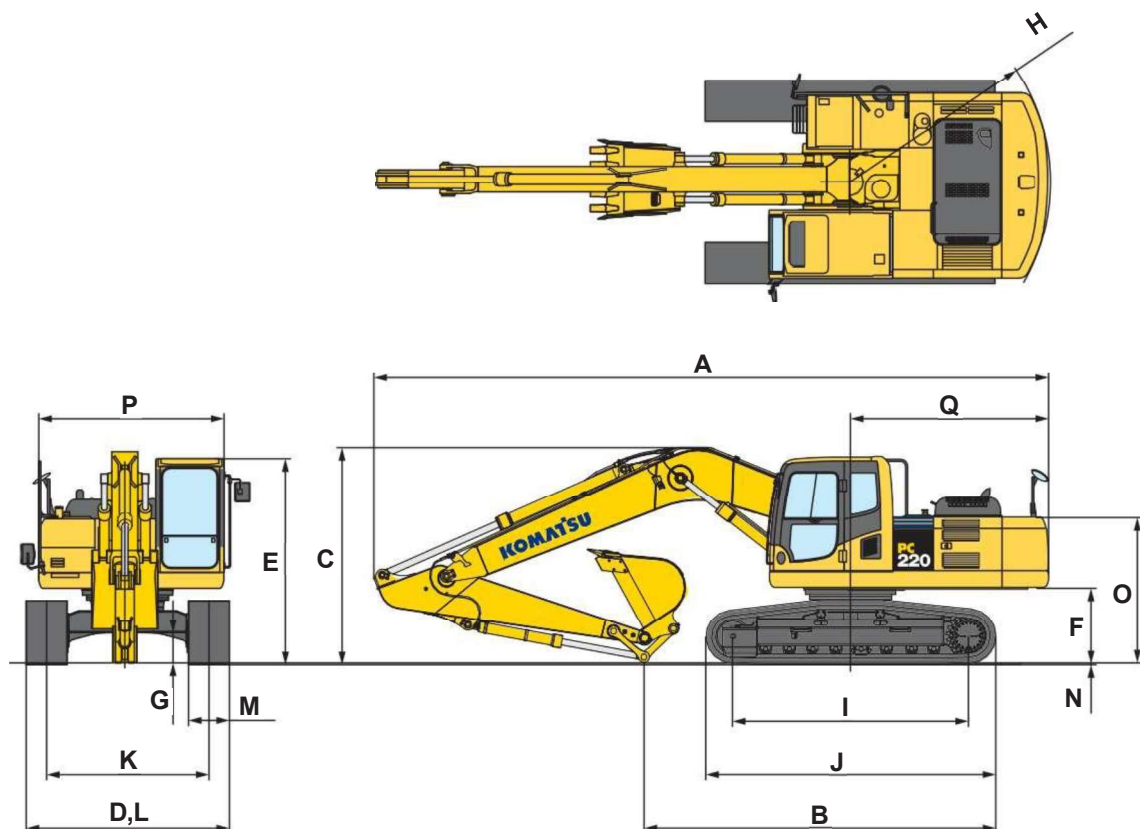
## PESO OPERACIONAL (APROXIMADO)



## DIMENSÕES

Comprimento do braço		2000 mm	2500 mm	3045 mm
A	Comprimento total	9865 mm	9960 mm	9885 mm
B	Comprimento no solo (transporte): PC220-8M0 PC220LC-8M0	6470 mm	5920 mm	5190 mm
		6660 mm	6115 mm	5390 mm
C	Altura total (até o topo da lança)	3220 mm	3295 mm	3185 mm

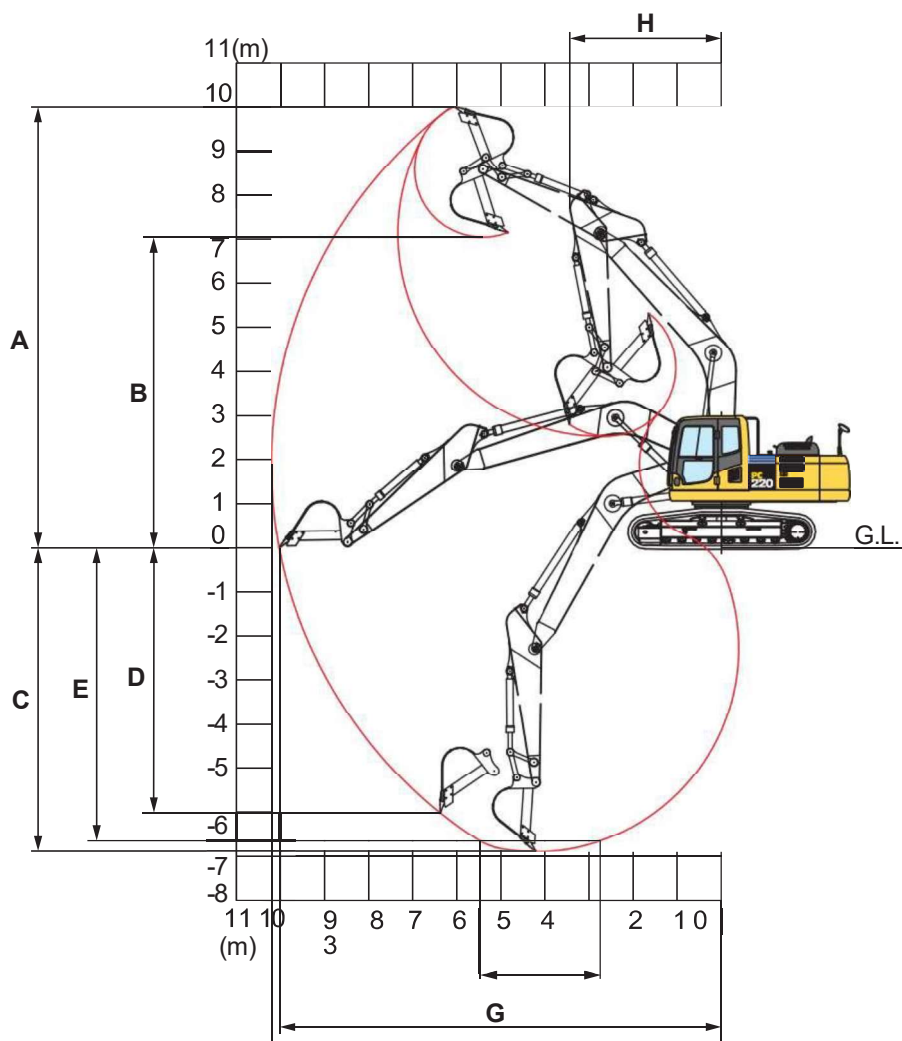
Modelos		PC220-8M0	PC220LC-8M0
D	Largura total	2980 mm	3280 mm
E	Altura total (até o topo da cabine)	3055 mm	3055 mm
F	Distância ao solo, contrapeso	1100 mm	1100 mm
G	Distância ao solo (mínima)	440 mm	440 mm
H	Raio de giro traseiro	2940 mm	2940 mm
I	Comprimento da esteira no solo	3460 mm	3845 mm
J	Comprimento da esteira	4260 mm	4640 mm
K	Largura da via	2380 mm	2580 mm
L	Largura da esteira	2980 mm	3280 mm
M	Largura da sapata	600 mm	700 mm
N	Altura do dente	26 mm	26 mm
O	Altura da cabine da máquina	2100 mm	2110 mm
P	Largura da cabine da máquina	2710 mm	2710 mm
Q	Distância entre o centro de giro e a extremidade traseira	2905 mm	2905 mm



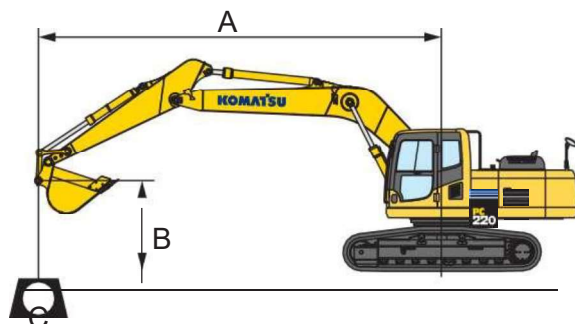


FAIXA DE FUNCIONAMENTO

Comprimento do braço		2000 mm	2500 mm	3045 mm
A	Altura máxima de escavação	9665 mm	9790 mm	10.000 mm
B	Altura máxima de despejo	6715 mm	6860 mm	7035 mm
C	Profundidade máxima de escavação	5825 mm	6320 mm	6920 mm
D	Profundidade máxima de escavação em parede vertical	4750 mm	5130 mm	6010 mm
E	Profundidade máxima de escavação de corte para nível de 2440 mm	5585 mm	6100 mm	6700 mm
F	Alcance máximo de escavação	9270 mm	9670 mm	10.180 mm
G	Alcance máximo de escavação ao nível do solo	9.070 mm	9.480 mm	10.020 mm
H	Raio de giro mínimo	3300 mm	3320 mm	3450 mm
SAE J 1179 Classificação	Força de escavação da caçamba com potência máxima	176 kN 17.900 kgf	152 kN 15.500 kgf	152 kN 15.500 kgf
	Força de empurrar do braço na potência máxima	155 kN 15.800 kgf	142 kN 14.500 kgf	119 kN 12.100 kgf
ISO 6015 Classificação	Força de escavação da caçamba na potência máxima	197 kN 20.100 kgf	172 kN 17.500 kgf	172 kN 17.500 kgf
	Força de empurrar do braço na potência máxima	161 kN 16.400 kgf	148 kN 15.100 kgf	129 kN 13.200 kgf



## CAPACIDADE DE ELEVAÇÃO COM MODO DE ELEVAÇÃO



- A: Alcance a partir do centro de giro  
 B: Altura do gancho da caçamba  
 C: Capacidade de elevação  
 Cf: Capacidade nominal na frente  
 Cs: Capacidade lateral  
 ●: Capacidade no alcance máximo

Condições:

- 5850 mm, lança de peça única
- 1,0 m<sup>3</sup> 'cubo cheio' SAE J 296
- Largura da sola:  
—PC220-8M0 600 mm triplo grouser

PC220-8M0 Braço: 2000 mm Caçamba: 10 m <sup>3</sup> SAE J 296 com volume cônico Sola: 600 mm com três ranhuras												
B \ A	● MÁX		7,5 m		6,0 m		4,5 m		3,0 m		1,5 m	
	Cf	Cs	Cf	Cs	Cf	Cs	Cf	Cs	Cf	Cs	Cf	Cs
7,5 m	*5.400 kg	*5.400 kg										
6,0 m	*5.150 kg	4.200 kg			*5.750 kg	5.300 kg						
4,5 m	5.000 kg	3.400 kg	5.000 kg	3.400 kg	*6.500 kg	5.050 kg	*7.950 kg	*7.950 kg	*11.200 kg	*11.200 kg		
3,0 m	4.500 kg	3.050 kg	4.900 kg	3.300 kg	7.100 kg	4.800 kg	*10.950 kg	7.500 kg				
1,5 m	4.350 kg	2.900 kg	4.750 kg	3.150 kg	6.800 kg	4.500 kg	10.850 kg	6.950 kg				
0 m	4.500 kg	2.950 kg	4.650 kg	3.050 kg	6.600 kg	4.350 kg	10.600 kg	6.750 kg				
-1,5 m	5.000 kg	3.300 kg			6.550 kg	4.300 kg	10.650 kg	6.750 kg	*8.900 kg	*8.900 kg		
-3,0 m	6.350 kg	4.200 kg			6.700 kg	4.400 kg	10.800 kg	6.900 kg	*16.650 kg	13.950 kg		
-4,5 m	*8.950 kg	6.850 kg					*9.550 kg	7.200 kg				

PC220-8M0 Braço: 2.500 mm Caçamba: 10 m <sup>3</sup> SAE J 296 com volume cônico Sola: 600 mm com três ranhuras												
B \ A	● MÁX		7,5 m		6,0 m		4,5 m		3,0 m		1,5 m	
	Cf	Cs	Cf	Cs	Cf	Cs	Cf	Cs	Cf	Cs	Cf	Cs
7,5 m	*5.300 kg	*5.300 kg			*5.250 kg	*5.250 kg						
6,0 m	*5.100 kg	3.900 kg			*5.200 kg	*5.200 kg						
4,5 m	4.700 kg	3.200 kg	5.150 kg	3.500 kg	*6.000 kg	5.200 kg	*7.100 kg	*7.100 kg				
3,0 m	4.250 kg	2.850 kg	5.000 kg	3.350 kg	7.200 kg	4.900 kg	*9.900 kg	7.750 kg				
1,5 m	4.100 kg	2.750 kg	4.800 kg	3.200 kg	6.900 kg	4.600 kg	11.050 kg	7.100 kg				
0 m	4.200 kg	2.750 kg	4.700 kg	3.100 kg	6.700 kg	4.400 kg	10.700 kg	6.800 kg				
-1,5 m	4.600 kg	3.050 kg	4.650 kg	3.050 kg	6.600 kg	4.300 kg	10.600 kg	6.700 kg	*10.100 kg	*10.100 kg	*8.950 kg	*8.950 kg
-3,0 m	5.650 kg	3.700 kg			6.650 kg	4.350 kg	10.750 kg	6.850 kg	*17.950 kg	13.900 kg	*10.050 kg	*10.050 kg
-4,5 m	8.500 kg	5.600 kg					*10.700 kg	7.100 kg	*15.150 kg	14.150 kg		

PC220-8M0 Braço: 3.045 mm Caçamba: 10 m <sup>3</sup> SAE J 296 com volume cônico Sola: 600 mm com três ranhuras												
B \ A	● MÁX		7,5 m		6,0 m		4,5 m		3,0 m		1,5 m	
	Cf	Cs	Cf	Cs	Cf	Cs	Cf	Cs	Cf	Cs	Cf	Cs
7,5 m	*3.350 kg	*3.350 kg			*4.350 kg	*4.350 kg						
6,0 m	*3.200 kg	*3.200 kg	*4.700 kg	3650 kg	*4.450 kg	*4450 kg						
4,5 m	*3.250 kg	2.750 kg	*5.050 kg	3.550 kg	*5.300 kg	5.300 kg						
3,0 m	*3.400 kg	2.500 kg	5000 kg	3.350 kg	*6.600 kg	4.950 kg	*8.700 kg	7.900 kg	*11.950 kg	*11.950 kg		
1,5 m	3.600 kg	2.350 kg	4.800 kg	3.200 kg	6.950 kg	4.600 kg	*10.950 kg	7.200 kg	*6.750 kg	*6.750 kg		
0 m	3.650 kg	2.400 kg	4650 kg	3050 kg	6650 kg	4.350 kg	10.650 kg	6.750 kg	*8.250 kg	*8.250 kg		
-1,5 m	4.000 kg	2.600 kg	4.550 kg	3.000 kg	6.500 kg	4.200 kg	10.500 kg	6.600 kg	*9.850 kg	*9.850 kg	*7.650 kg	*7.650 kg
-3,0 m	4.700 kg	3.100 kg	4.600 kg	3.000 kg	6.500 kg	4.200 kg	10.550 kg	6.650 kg	*17.800 kg	13.550 kg	*10.600 kg	*10.600 kg
-4,5 m	6.450 kg	4.250 kg			6.700 kg	4.400 kg	10.800 kg	6.900 kg	*16.550 kg	14.000 kg		

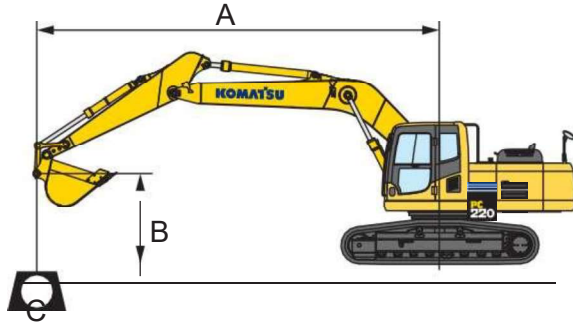
\* A carga é limitada pela capacidade hidráulica, e não pela inclinação. As classificações são baseadas na norma SAE J1097. As cargas nominais não excedem 87% da capacidade de elevação hidráulica ou 75% da carga de inclinação.



# ESCAVADORA HIDRÁULICA PC220/220LC-8M0



## CAPACIDADE DE ELEVÇÃO NO MODO DE ELEVÇÃO



- A: Alcance a partir do centro de giro  
 B: Altura do gancho da caçamba  
 C: Capacidade de elevação  
 Cf: Classificação na frente  
 Cs: Classificação lateral  
 MAX: Capacidade no alcance máximo

Condições:

- 5850 mm, lança de peça única
- 1,0 m³ SAE J 296 caçamba cheia
- Largura da sola:  
 —PC220LC-8M0 700 mm triplo grouser

PC220LC-8M0 Braço: 2000 mm Caçamba: 10 m³ SAE J 296 com volume cônico Sola: 700 mm com três ranhuras												
B \ A	MAX		7,5 m		6,0 m		4,5 m		3,0 m		1,5 m	
	Cf	Cs	Cf	Cs	Cf	Cs	Cf	Cs	Cf	Cs	Cf	Cs
7,5 m	*5.400 kg	*5.400 kg										
6,0 m	*5.150 kg	4850 kg			*5.750 kg	*5.750 kg						
4,5 m	*5.200 kg	3.950 kg	*6.000 kg	3.950 kg	*6.500 kg	5.850 kg	*7.950 kg	*7.950 kg	*11.200 kg	*11.200 kg		
3,0 m	*5.500 kg	3.550 kg	6.000 kg	3.850 kg	*7.650 kg	5.550 kg	*10.950 kg	8.700 kg				
1,5 m	5.350 kg	3.400 kg	5.850 kg	3.700 kg	8.400 kg	5.300 kg	*12.200 kg	8.150 kg				
0 m	5.500 kg	3.500 kg	5.750 kg	3.600 kg	8.200 kg	5.100 kg	*13.050 kg	7.900 kg				
-1,5 m	6.150 kg	3.900 kg			8.150 kg	5.050 kg	*13.000 kg	7.950 kg	*8.900 kg	*8.900 kg		
-3,0 m	7.800 kg	4.900 kg			8.250 kg	5.150 kg	*12.100 kg	8.100 kg	*16.650 kg	*16.650 kg		
-4,5 m	*8.950 kg	8.000 kg					*9.550 kg	8.400 kg				

PC220LC-8M0 Braço: 2500 mm Caçamba: 1,0 m³ SAE J 296 cheia Sola: 700 mm com três ranhuras												
B \ A	MAX		7,5 m		6,0 m		4,5 m		3,0 m		1,5 m	
	Cf	Cs	Cf	Cs	Cf	Cs	Cf	Cs	Cf	Cs	Cf	Cs
7,5 m	*5.300 kg	*5.300 kg			*5.250 kg	*5.250 kg						
6,0 m	*5.100 kg	4.450 kg			*5.200 kg	*5.200 kg						
4,5 m	*5.200 kg	3.700 kg	*5.600 kg	4.100 kg	*6.000 kg	6.000 kg	*7.100 kg	*7.100 kg				
3,0 m	5200 kg	3.350 kg	6.050 kg	3.900 kg	*7.250 kg	5.650 kg	*9.900 kg	8.950 kg				
1,5 m	5.000 kg	3.200 kg	5.900 kg	3.750 kg	8.450 kg	5.350 kg	*12.200 kg	8.300 kg				
0 m	5.150 kg	3.250 kg	5.800 kg	3.650 kg	8.250 kg	5.150 kg	*13.050 kg	7.950 kg				
-1,5 m	5.700 kg	3.600 kg	5.750 kg	3.600 kg	8.150 kg	5.050 kg	7.900 kg	7.900 kg	*10.100 kg	*10.100 kg	*8.950 kg	*8.950 kg
-3,0 m	6.950 kg	4.350 kg			8.200 kg	5.100 kg	*12.550 kg	8.000 kg	*17.950 kg	*16.450 kg	*10.050 kg	*10.050 kg
-4,5 m	*8.800 kg	6.500 kg					*10.700 kg	8.300 kg	*15.150 kg	*15.150 kg		

PC220LC-8M0 Braço: 3045 mm Caçamba: 10 m³ SAE J 296 com volume cônico Sola: 700 mm com três ranhuras												
B \ A	MAX		7,5 m		6,0 m		4,5 m		3,0 m		1,5 m	
	Cf	Cs	Cf	Cs	Cf	Cs	Cf	Cs	Cf	Cs	Cf	Cs
7,5 m	*3.350 kg	*3.350 kg			*4.350 kg	*4.350 kg						
6,0 m	*3.200 kg	*3.200 kg	*4.700 kg	4200 kg	*4.450 kg	*4450 kg						
4,5 m	*3.250 kg	3.250 kg	*5.050 kg	4.100 kg	*5.300 kg	*5.300 kg						
3,0 m	*3.400 kg	2.900 kg	*5650 kg	3.900 kg	*6.600 kg	5.700 kg	*8.700 kg	*8.700 kg	*11.950 kg	*11.950 kg		
1,5 m	*3.750 kg	2.800 kg	5.900 kg	3.750 kg	*7.900 kg	5.350 kg	*11.300 kg	8.400 kg	*6.750 kg	*6.750 kg		
0 m	*4.250 kg	2.850 kg	5.750 kg	3.600 kg	8250 kg	5.100 kg	*12.650 kg	7.950 kg	*8.250 kg	*8.250 kg		
-1,5 m	4.950 kg	3.100 kg	5.650 kg	3.550 kg	8.050 kg	4.950 kg	*12.950 kg	7.800 kg	*9.850 kg	*9.850 kg	*7.650 kg	*7.650 kg
-3,0 m	5.800 kg	3.650 kg	5.700 kg	3.550 kg	8.050 kg	5.000 kg	*12.750 kg	7.850 kg	*17.800 kg	16.250 kg	*10.600 kg	*10.600 kg
-4,5 m	*7.900 kg	5.000 kg			*8.200 kg	5.150 kg	*11.550 kg	8.100 kg	*16.550 kg	*16.550 kg		

\* A carga é limitada pela capacidade hidráulica, e não pela capacidade de basculamento. As classificações baseiam-se na norma SAE J1097. As cargas nominais não excedem 87% da capacidade de elevação hidráulica nem 75% da carga de basculamento.



## EQUIPAMENTO DE SÉRIE

### MOTOR:

- Sistema automático de aquecimento do motor
- Filtro de ar do tipo seco, elemento duplo
- Motor Komatsu SAA6D107E-1
- Sistema de prevenção de superaquecimento do motor
- Rede protetora contra poeira para radiador e resfriador de óleo
- Ventilador de sucção

### SISTEMA ELÉTRICO:

- Alternador, 24 V/35 A
- Desacelerador automático
- Baterias, 2 x 12 V/110 Ah
- Motor de arranque, 24 V/4,5 kW
- Luz de trabalho, 2 (Lança e lado direito)

### SISTEMA HIDRÁULICO:

- Válvula de retenção da lança
- Sistema de maximização de potência
- Sistema de controle hidráulico de controle proporcional à pressão (PPC)
- Sistema de seleção do modo de trabalho

### PROTEÇÕES E CAPAS:

- Estrutura de proteção do ventilador
- Proteção de guia da esteira, seção central

### TRENO DE RODAGEM:

- Ajustadores hidráulicos das esteiras (cada lado)
- Rolo da esteira
  - PC220-8M0, 8 de cada lado
  - PC220LC-8M0, 10 de cada lado
- Sola de esteira
  - PC220-8M0, 600 mm com três sulcos
  - PC220LC-8M0, 700 mm com três dentes

### AMBIENTE DO OPERADOR:

- Sistema de monitoramento de gerenciamento de equipamentos
- Grande monitor LCD multilíngue de alta resolução
- Espelhos retrovisores (direito, esquerdo, traseiro, lateral)
- Cabine ROPS (ISO 12117-2)

### OUTROS EQUIPAMENTOS:

- Contrapeso
- Buzina elétrica
- Refletor traseiro
- Placas antiderrapantes
- Alarme de deslocamento



## EQUIPAMENTO OPCIONAL

### MOTOR:

- Sistema de filtragem adicional para combustível de baixa qualidade (separador de água)
- Pré-filtro de ar
- Pré-filtro de combustível de grande capacidade

### SISTEMA ELÉTRICO:

- Alternador, 24 V/60 A
- Baterias de grande capacidade
- Luzes de trabalho
  - 2 na cabine
  - 1 no contrapeso

### SISTEMA HIDRÁULICO:

- Intervalos de lubrificação prolongados para as buchas do equipamento de trabalho (500 horas)
- Válvula de serviço

### TRACÇÃO:

- Sapatas, sapatas com três ranhuras
  - PC220-8M0 700 mm, 800 mm
  - PC220LC-8M0 600 mm, 800 mm, 900 mm
- Proteção inferior da estrutura da esteira
- Proteções dos roletes da esteira (comprimento total)

### AMBIENTE DO OPERADOR:

- Ar-condicionado com desembaçador
- Proteção superior aparafusada, proteção superior OPG nível 2 (ISO 10262)
- Acessórios da cabine
  - Viseira de chuva
  - Viseira solar
- Proteção frontal da cabine
  - Proteção de altura total, OPG nível 1 (ISO 10262)
  - Proteção de altura total, OPG nível 2 (ISO 10262)
  - Proteção de meia altura

- Aquecedor com desembaçador
- Sistema de monitor de visão traseira
- Cinto de segurança retrátil
- Assento com suspensão

### EQUIPAMENTO DE TRABALHO:

- Braços
  - Conjunto de braço de 2000 mm
  - Conjunto de braço de 2500 mm
  - Conjunto de braço de 3045 mm
- Lança
  - 5850 mm

ESCAVADORA HIDRÁULICA PC220/220LC-8M0

---